



GÎTE ET CHAMBRES D'HÔTES - LES TILLETS - BOIS-SAINTE-MARIE - SUD BRIONNAIS - SUD BOURGOGNE

LES TILLETS

Gîte et Chambres d'Hôtes à Bois-Sainte-Marie en Sud
Brionnais - Sud Bourgogne

<https://maisonlestillets.fr>



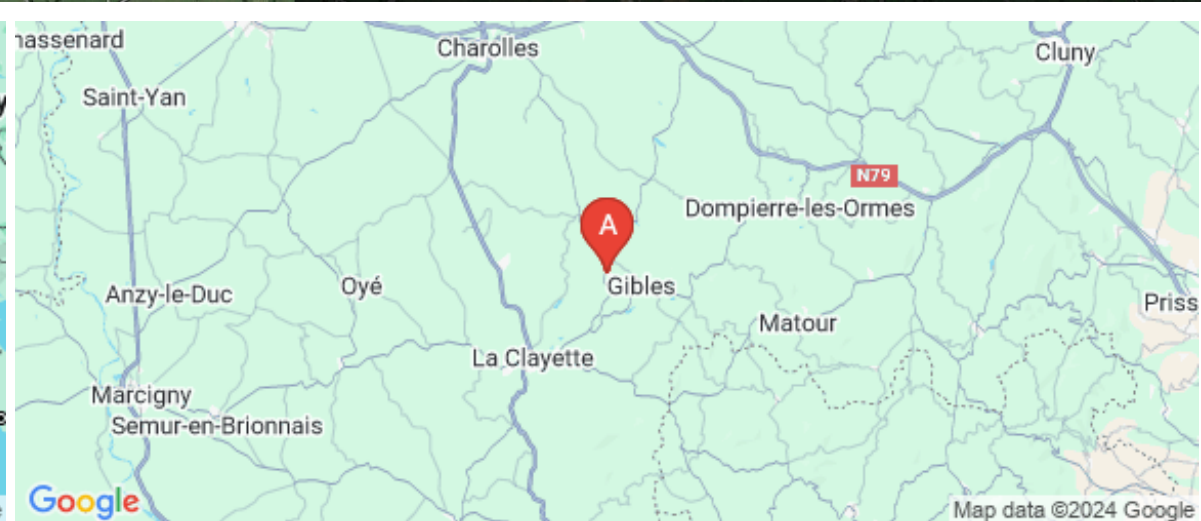
Les Tillet

☎ 33 (0)689925366

☎ 33 (0)623766190

A Gîte Les Tillet : Domaine des Tillet 71800
BOIS-SAINTE-MARIE

B Chambres d'hôtes Les Tillet : Domaine des
Tillet 71800 BOIS-SAINTE-MARIE





Gîte Les Tillets



Maison



4

personnes
(Maxi: 5
pers.)



2

chambres



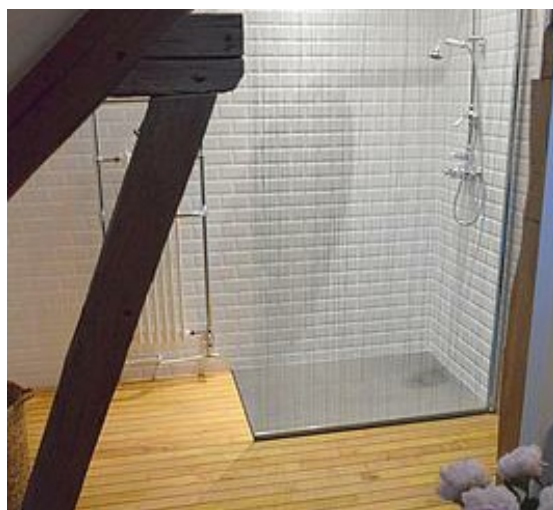
100

m²



Tous deux amateurs d'art, vins & gastronomie, James et Gilles vous accueillent au sein d'une authentique grange bourguignonne soigneusement restaurée dans les règles de l'art & chargée d'histoire (ancienne dépendance de la somptueuse maison de maître voisine de 1750 qu'ils occupent). En plein cœur d'un pittoresque paisible petit village brionnais, aux allures de mini bourg fortifié, bordant une agréable petite ruelle à deux pas de l'église romane du XI^{ème} siècle classée & réputée qui trône en son centre. Très grand confort. Ultra spacieux. Beaux volumes dont un superbe salon « cathédrale ». Très élégant cachet « bourgeois » alliant un chaleureux esprit « campagne chic », touches contemporaines et restauration patrimoniale soignée (conservation des linteaux en pierres, de la charpente, des pierres de bourgogne au sol...). Énormément de charme, style et caractère. Ambiance cossue & raffinée d'une ravissante « maison de famille » (mobilier d'antiquaire ou traditionnel noble, riches objets & accessoires « déco »...). Ultra cosy & cocooning. Équipement très complet de grande qualité. Exceptionnel parc intimiste clos de 1000m² aux arbres centenaires, blotti à l'abri des regards derrière d'historiques murs d'enceinte, ornémenté en charmant « jardin à la française », soigneusement végétalisé et fleuri (tulipes, pivoines, glycines, roses...), disposant d'un potager (« jardin de curé »), de divers espaces ludiques de repos et d'une vaste terrasse en gravier exposée et ombragée.

Composition : Maison individuelle sur 3 niveaux jouxtant la maison des propriétaires (indépendance totale). Wifi. Chauffage central fioul. Rdc : cuisine-séjour. 1er ét. : salon TV/Netflix (lit 1 p. 80x190cm en appoint), 1 chambre (lit 2 p. 160x200cm), salle d'eau (douche/wc). 2ème ét. : 1 chambre (2 lits 1 p. 90x200cm jumelables en lit 2 p. 180x200cm) avec sde privée (douche/wc). Terrasse privée. Local vélos. Terrain clos commun. Parking public aisé à 100m. Commerces et services 7 km. Gares TGV Mâcon 48 km.



Pièces et équipements

<i>Chambres</i>	Chambre(s): 2 Lit(s): 1	dont lit(s) 1 pers.: 2 dont lit(s) 2 pers.: 0
<i>Salle de bains / Salle d'eau</i>	Salle de bains avec douche Salle(s) d'eau (avec douche): 2	Sèche cheveux
<i>WC</i>	WC: 2	
<i>Cuisine</i>	Cuisine Combiné congélation Four Lave vaisselle	Congélateur Four à micro ondes Réfrigérateur
<i>Autres pièces</i>	Salon	
<i>Media</i>	Télévision	Wifi
<i>Autres équipements</i>	Lave linge privatif Matériel de repassage	Sèche linge privatif
<i>Chauffage / AC</i>	Chauffage	
<i>Exterieur</i>	Cour commune Salon de jardin	Jardin Terrain clos commun
<i>Divers</i>		

Infos sur l'établissement



Communs

Entrée indépendante

Habitation indépendante



Activités



Réseaux

Accès Internet



Stationnement

Parking à proximité



Services

Nettoyage / ménage



Extérieurs

A savoir : conditions de la location

Arrivée

Départ

*Langue(s)
parlée(s)* Anglais

*Annulation/
Prépaiement/
Dépot de
garantie* voir les conditions sur notre site internet
maisondhotestillets.com

*Moyens de
paiement* Cartes de paiement Chèques bancaires et postaux
Virement bancaire

Petit déjeuner pour les chambres d'hôtes le petit déjeuner est compris
dans le prix de la nuitée. Pour le gîte c'est une option
possible 15 euros le petit déjeuner uniquement sur
réservation.

Ménage

*Draps et Linge
de maison*

*Enfants et lits
d'appoints*

*Animaux
domestiques* Les animaux ne sont pas admis.
pour les animaux merci de nous téléphoner avant au 06
89 92 53 66 merci.

Tarifs (au 14/11/24)

Gîte Les Tillets

Tarifs standard pour 5 personnes - Petits déjeuners non compris - En option 15 €/personne/jour - 2 minimum quelle que soit la période

Tarifs en €:	Tarif 1 nuit en semaine (L, M, M, J, D)	Tarif 1 nuit en weekend (V ou S)	Tarif 2 nuits weekend (V+S)	Tarif 7 nuits semaine
du 01/10/2024 au 16/12/2024	250€	250€	500€	1495€



Chambres d'hôtes Les Tillets



Chambre Retour d'Asie



La Chambre Perchée



Chambre Les Glycines



Tous deux amateurs d'art, vins & gastronomie, James et Gilles vous accueillent au sein d'une authentique grange bourguignonne soigneusement restaurée dans les règles de l'art & chargée d'histoire (ancienne dépendance de la somptueuse maison de maître voisine de 1750 qu'ils occupent). En plein cœur d'un pittoresque paisible petit village brionnais, aux allures de mini bourg fortifié, bordant une agréable petite ruelle à deux pas de l'église romane du XI^{ème} siècle classée & réputée.



Infos sur l'établissement



Communs

Dans maison

Entrée commune



Activités

Couloir de nage au fond du jardin clos de murs.
Randonnées autour du village et dans les alentours
Visites de chateaux et d'églises romanes



Restauration

Table d'hôtes

Table d'hôtes possible sur réservation avec un minimum de 4 couverts



Réseaux

Accès Internet

Wifi dans toute la propriété



Stationnement

Parking

Parking à proximité



Services

Location de draps et/ou de linge

Nettoyage / ménage



Extérieurs

Cuisine d'été
Plan d'eau
Piscine chauffée

Etang de pêche
Piscine partagée
Piscine plein air





Chambre Retour d'Asie



Chambre



2

personnes



1

chambre



31

m2

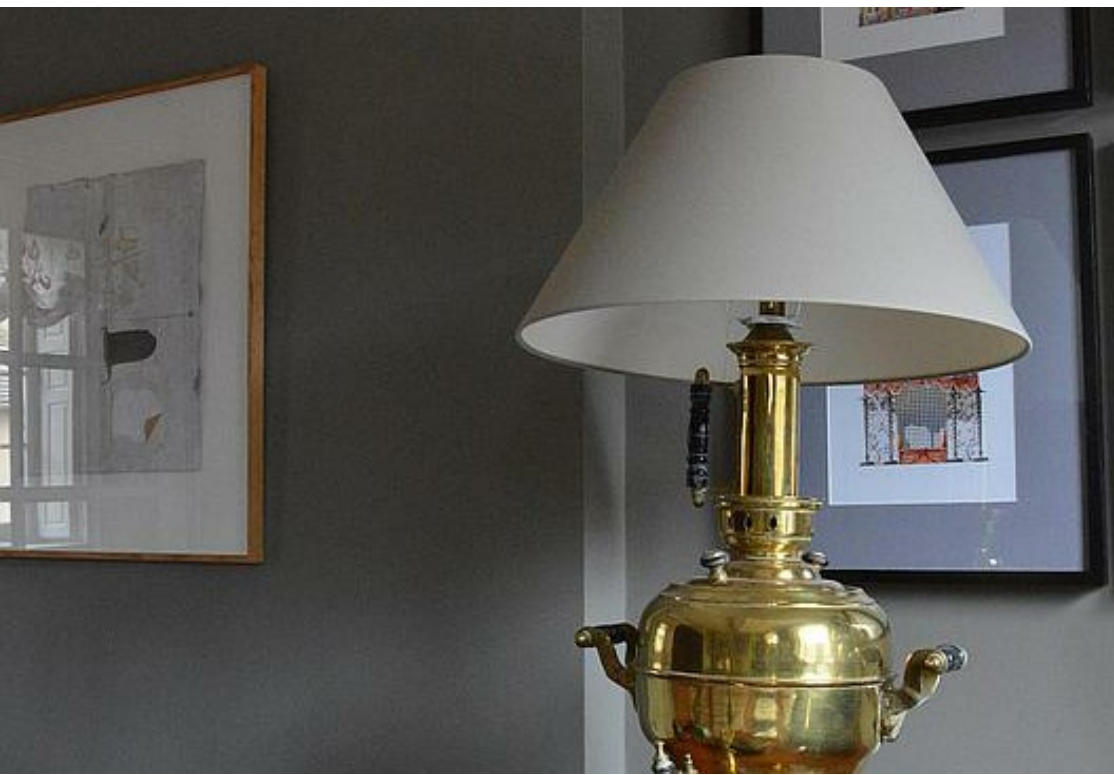
Dans la maison principale, cette grande chambre, est équipée d'un lit Queen Size (160x200). Ambiance coloniale, décorée de meubles anciens de famille, et d'objets chinés lors de voyages en Asie. Plafond à la française, tomettes anciennes, cheminée, et vue sur le bourg vous attendent en choisissant cette chambre. Elle est accessible par l'escalier en pierre majestueux donnant accès au 1er étage, à la bibliothèque et à un espace bureau.

Vous disposerez d'une salle d'eau équipée d'une douche, attenante à la chambre. Sèche-cheveux, draps de douche, sont mis à votre disposition.

Toutes nos chambres sont non-fumeur et bénéficient d'un espace bureau avec accès à la wifi.

Cette chambre d'hôtes est idéale pour un séjour en couple.

<i>Chambres</i>	Chambre(s): 1 Lit(s): 1	dont lit(s) 1 pers.: 0 dont lit(s) 2 pers.: 1
	Lit Queen Size	
<i>Salle de bains / Salle d'eau</i>	Salle(s) d'eau (avec douche): 1	
<i>WC</i>	WC: 1 WC privés	
<i>Cuisine</i>		
<i>Autres pièces</i>		
<i>Media</i>		
<i>Autres équipements</i>		
<i>Chauffage / AC</i>		





La Chambre Perchée



Chambre



2

personnes



1

chambre



24

m²



Dans la maison d'invités, en empruntant l'escalier du salon, vous découvrez la chambre Perchée, équipée de deux lits 90 x 190 pouvant se rassembler en 1 grand lit de 180 x 190.

Vous disposerez d'une salle d'eau équipée d'une douche, attenante à la chambre. Sèche-cheveux, draps de douche, sont mis à votre disposition.

Toutes nos chambres sont non-fumeur et bénéficient d'un espace bureau avec accès à la wifi.

Cette chambre d'hôtes est idéale pour un séjour en couple.

<i>Chambres</i>	Chambre(s): 1 Lit(s): 0	dont lit(s) 1 pers.: 0 dont lit(s) 2 pers.: 0
	Deux lits 90 x 190 pouvant se rassembler en 1 grand lit de 180 x 190.	
<i>Salle de bains / Salle d'eau</i>	Salle(s) d'eau (avec douche): 1	
<i>WC</i>	WC: 1 WC privés	

Cuisine

Autres pièces

Media

Autres équipements

Chauffage / AC

Exterieur





Chambre Les Glycines



Chambre



2

personnes



1

chambre



14

m²



Dans la maison d'invités, au rez-de-chaussé, vous pourrez découvrir la chambre Glycines, ainsi qu'une salle d'eau équipée d'une douche et d'une double vasque. Cette chambre vous offre le confort que vous recherchez, avec un lit Queen Size (160x200), un espace bureau et une bibliothèque.

Vous disposerez d'une salle d'eau équipée d'une douche, d'une superficie de 9m². Sèche-cheveux, draps de douche, sont mis à votre disposition.

Toutes nos chambres sont non-fumeur et bénéficient d'un espace bureau avec accès à la wifi.

Cette chambre d'hôtes est idéale pour un séjour en couple.

<i>Chambres</i>	Chambre(s): 1 Lit(s): 1 Lit Queen Size (160x200)	dont lit(s) 1 pers.: 0 dont lit(s) 2 pers.: 1
<i>Salle de bains / Salle d'eau</i>	Salle(s) d'eau (avec douche): 1	
<i>WC</i>	WC: 1 WC privés	
<i>Cuisine</i>		
<i>Autres pièces</i>		
<i>Media</i>		
<i>Autres équipements</i>		
<i>Chauffage / AC</i>		



A savoir : conditions de la location

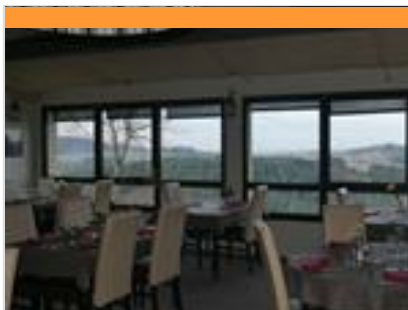
<i>Arrivée</i>	à partir de 16 heures
<i>Départ</i>	au plus tard à 11 heures
<i>Langue(s) parlée(s)</i>	Anglais
<i>Annulation/Prépaiement/Dépot de garantie</i>	Empreinte CB à la réservation. Pas de prépaiement Annulation sans frais jusqu'à 15 jours avant l'arrivée.
<i>Moyens de paiement</i>	Cartes de paiement Chèques bancaires et postaux Espèces Virement bancaire
<i>Petit déjeuner</i>	Petit déjeuner exclusivement traditionnel français.
<i>Ménage</i>	
<i>Draps et Linge de maison</i>	Draps et/ou linge compris
<i>Enfants et lits d'appoints</i>	1 lit d'appoint (1 personne dans le salon) dans la maison d'invités. Capacité de la maison d'invités : 5 personnes (2 chambres doubles - 1 lit d'appoint)
<i>Animaux domestiques</i>	Les animaux ne sont pas admis.

Tarifs (au 14/11/24)

Chambres d'hôtes Les Tillets

n° 1 : **Chambre Retour d'Asie** : Tarif pour 2 personnes - Petit déjeuner inclus - Minimum 2 nuits saison de 1/07 au 31/08
n° 2 : **La Chambre Perchée** : Tarif pour 2 personnes - Petit déjeuner inclus - Minimum 2 nuits du 01/07 au 31/08
n° 3 : **Chambre Les Glycines** : Tarif pour 2 personnes - Petit déjeuner inclus - Minimum 2 nuits du 01/07 au 31/08

Tarifs en €:	Tarif 1 nuit en semaine (L, M, M, J, D)			Tarif 1 nuit en weekend (V ou S)			Tarif 2 nuits weekend (V+S)			Tarif 7 nuits semaine		
Unité de location	n°1	n°2	n°3	n°1	n°2	n°3	n°1	n°2	n°3	n°1	n°2	n°3
du 01/10/2024 au 16/12/2024	150€	135€	135€	150€	135€	135€	300€	270€	270€	1050€	945€	945€



Restaurant Le Saint-Cyr

☎ 03 85 50 20 76#06 50 39 20 76

Le Bourg 20 Route de Gibles

🌐 <http://www.lesaintcyr.fr>

4.3 km

📍 MONTMELARD



1

Classé "Restaurant savoureux" par les Logis (le plaisir d'une cuisine tout en finesse), le chef a à cœur de mettre en valeur les produits du terroir et de proposer une cuisine locavore.



Etang des Leurres

☎ 03 85 24 82 84

Les Leurres

2.2 km

📍 COLOMBIER-EN-BRIONNAIS



1

Carpodrome. Pêche à la Roubaissienne. Tarifs : journée = 10 €. Sur réservation seulement. Carte en vente sur place.



Piscine

☎ 03 85 28 00 90

Route de Gibles

🌐 <https://brionnaissudbourgogne.fr/>

5.1 km

📍 LA CLAYETTE



2

Piscine en plein air avec 3 bassins et un toboggan aquatique. Cours d'aquagym.



Circuit du Bocage

☎ 03 85 28 16 35

📍



1

Bienvenue au Bois Sainte Marie, place de la Grenette. Cette balade va vous faire découvrir notre charmant bocage. Sur votre gauche, l'église romane du XI siècle dont vous pouvez découvrir l'architecture (ouverture en journée toute l'année) et sur votre droite la ruelle qui vous indique le début du parcours. Une fois sur la route départementale (ancienne route des remparts) vous apercevez les jardins de la maison de retraite dont l'accès est libre, et la mairie. Arrivés à Guillaume Père, prenez à droite. Face à vous, le village de Gibles avec en arrière plan le mont Saint Cyr culminant à 770 m. la Charnaie quittez la route goudronnée et remontez à Belvédère par un chemin qui vous permet de découvrir notre village, et à gauche la colline de Mont Brancher. Soyez prudents lorsque vous croiserez la route départementale. Au Sud on aperçoit la petite montagne de Dun et sa chapelle, et à la sortie du bois ce sont les monts du Morvan que l'on



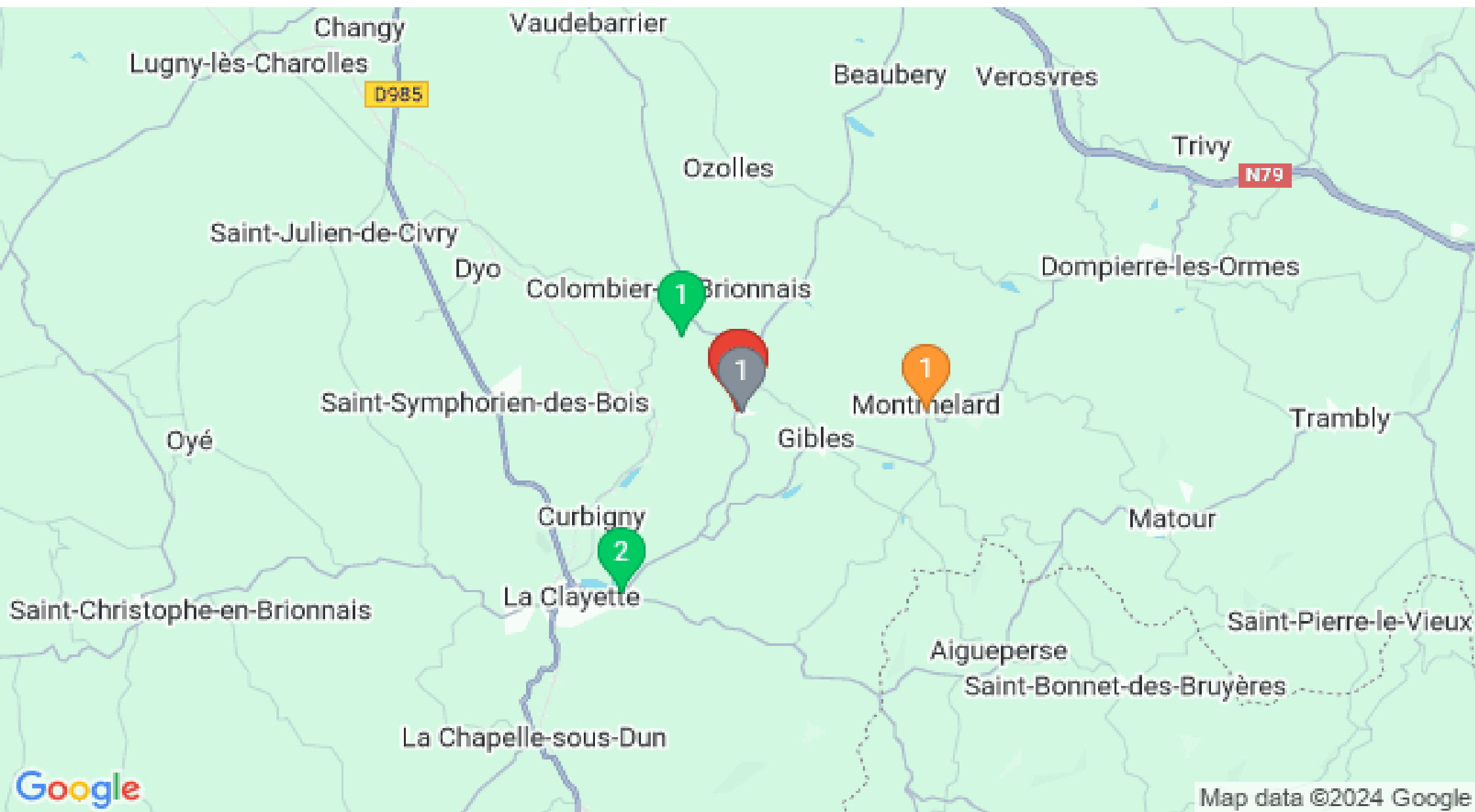
Mes recommandations (suite)

Les incontournables

Toutes les activités



OFFICE DE TOURISME SUD BRIONNAIS
WWW.TOURISME-SUDBRIONNAIS.FR



: Restaurants : Activités et Loisirs : Nature : Culturel : Dégustations